

# Результаты анкетирования обучающихся

**(2017-2018 учебный год)**

A decorative graphic element consisting of several horizontal lines of varying lengths and colors (teal, white, and light blue) extending from the right side of the page towards the center.

# Организация анкетирования

**Период**

10.10.2017-30.10.2017

**Контингент**

обучающиеся ТГТУ всех форм обучения

**Форма**

электронное, в приложении  
«Личный кабинет

**проведения**

обучающегося»

# Контингент обучающихся, прошедших анкетирование

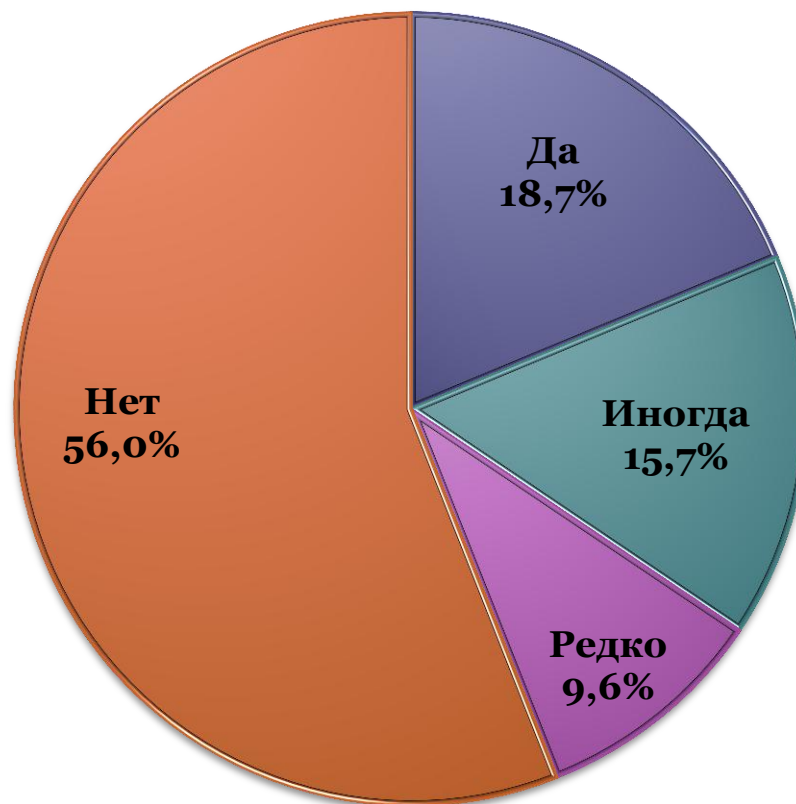
Институт/факультет	Количество респондентов	% от общего контингента
АрхСиТ	304	45,0
ИАИТ	68	14,3
ИЭКЖ	107	24,5
ИЭПР	162	31,4
ТИ	240	48,5
ФМ	91	5,4
ЮИ	17	2,7
<b>Общий итог</b>	<b>993</b>	<b>20,3</b>

# Результаты анкетирования

## 1. Удовлетворены ли Вы в целом своей студенческой жизнью?



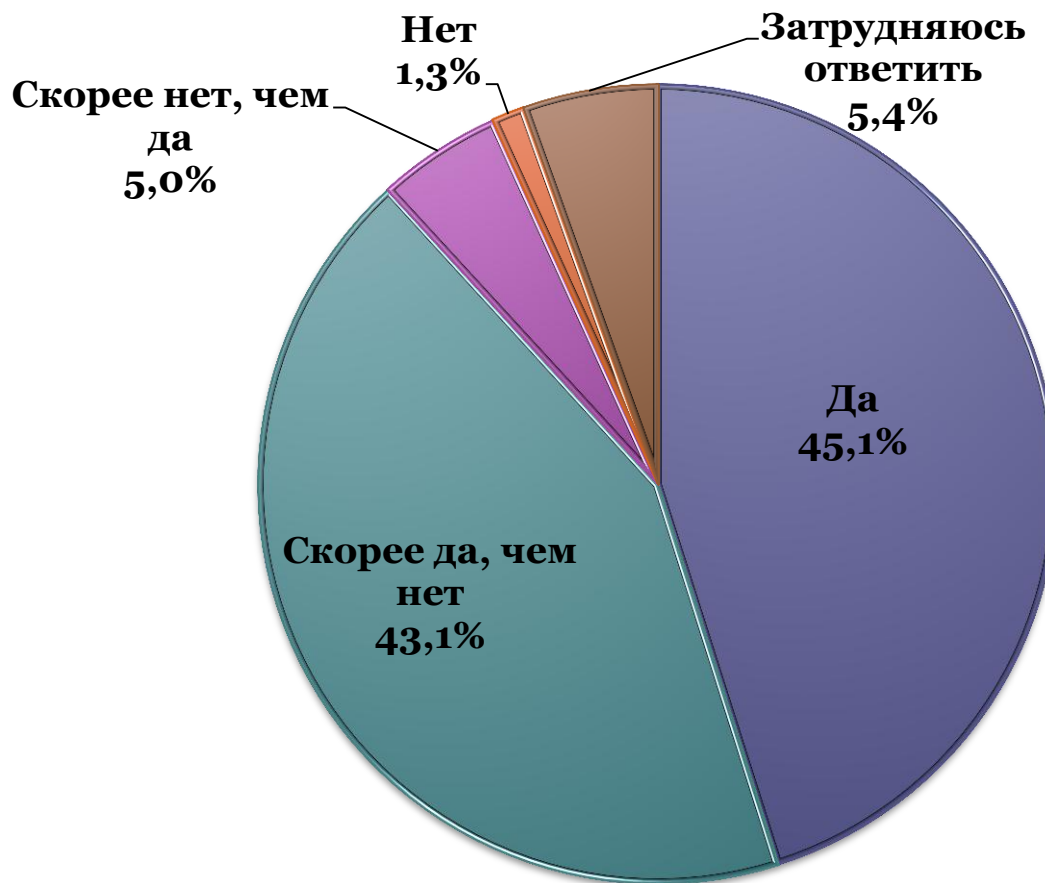
## 2. Приходится ли Вам совмещать работу с учебой?



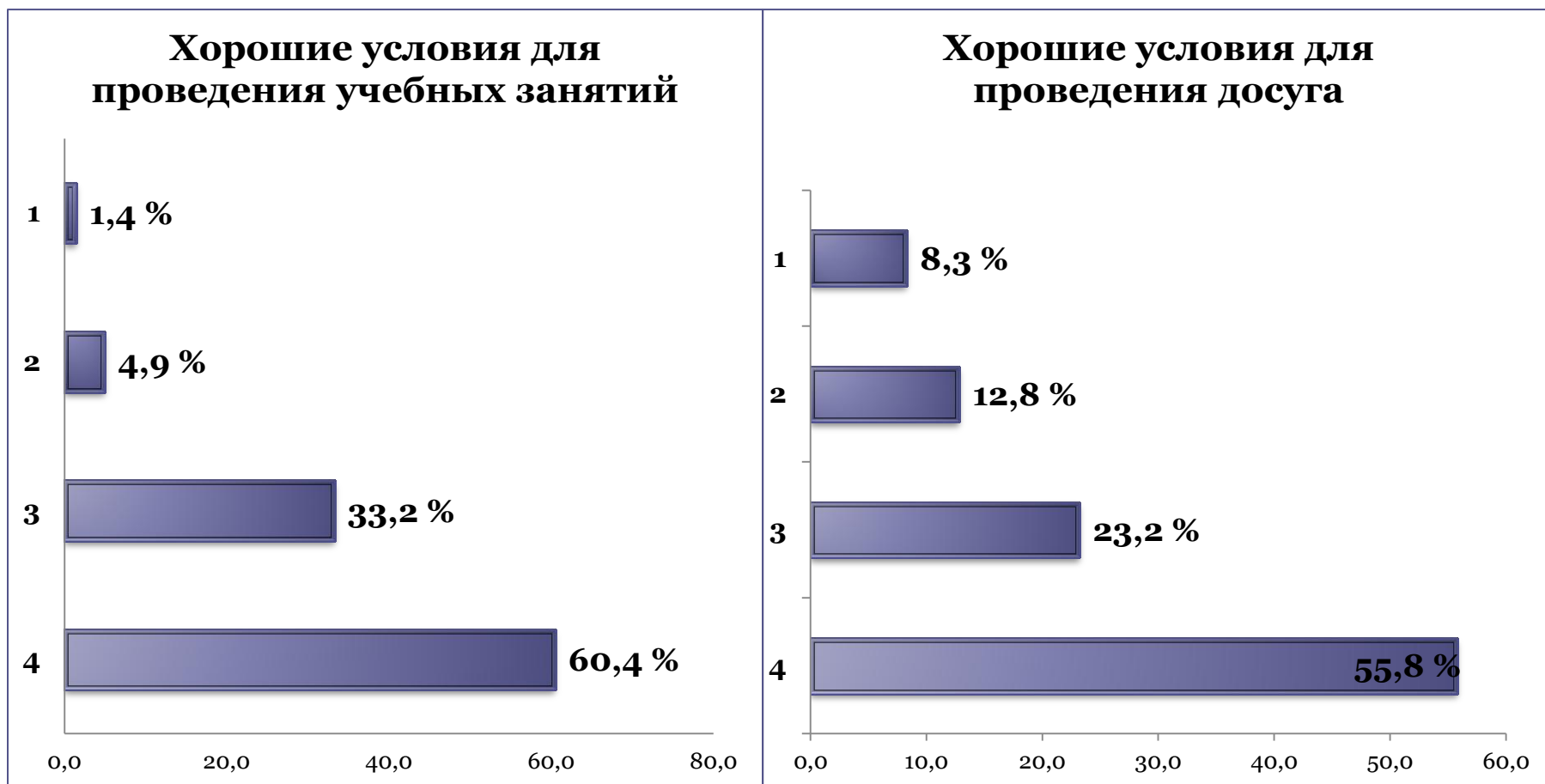
### 3. Почему Вы выбрали для обучения именно ТГТУ?



#### 4. Интересно ли Вам учиться?



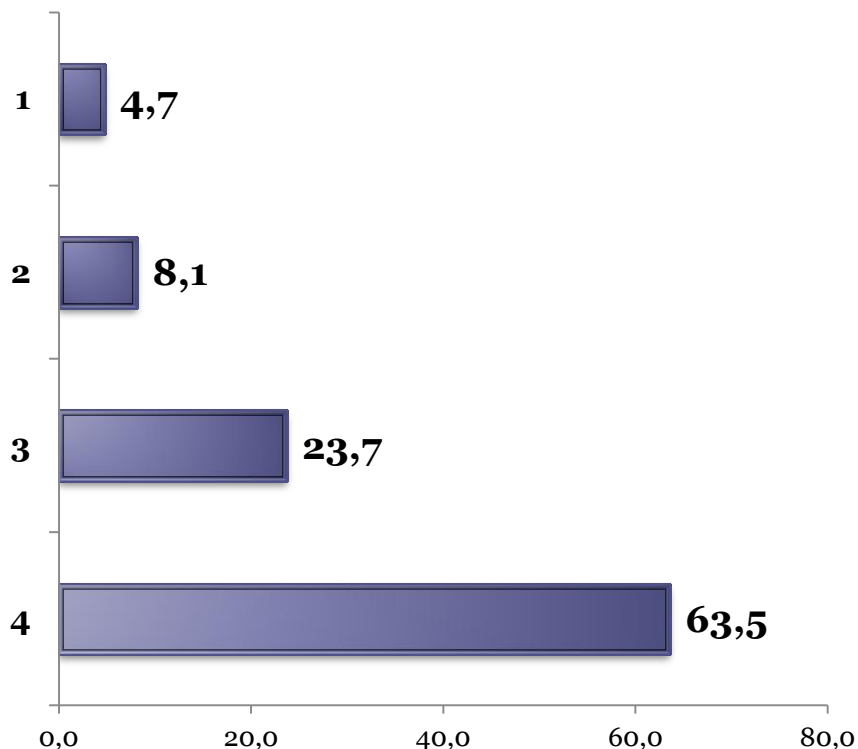
5. Как Вы считаете, имеются ли в ТГТУ (4 - в полной мере, 3 - частично, 2 - отсутствуют, 1 - затрудняюсь ответить):



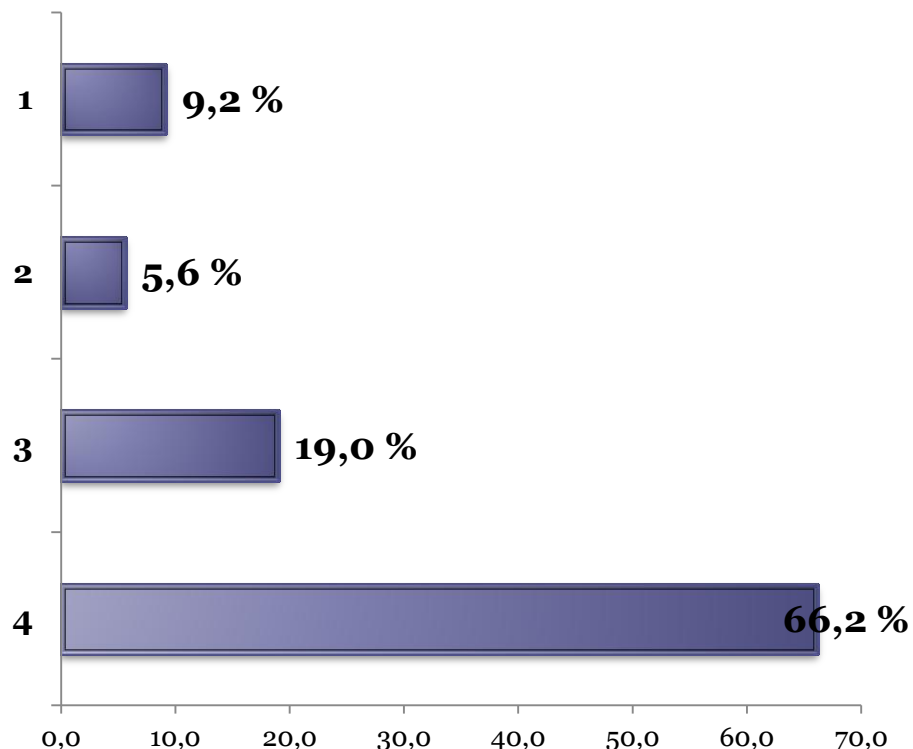


5. Как Вы считаете, имеются ли в ТГТУ (4 - в полной мере, 3 - частично, 2 - отсутствуют, 1 - затрудняюсь ответить):

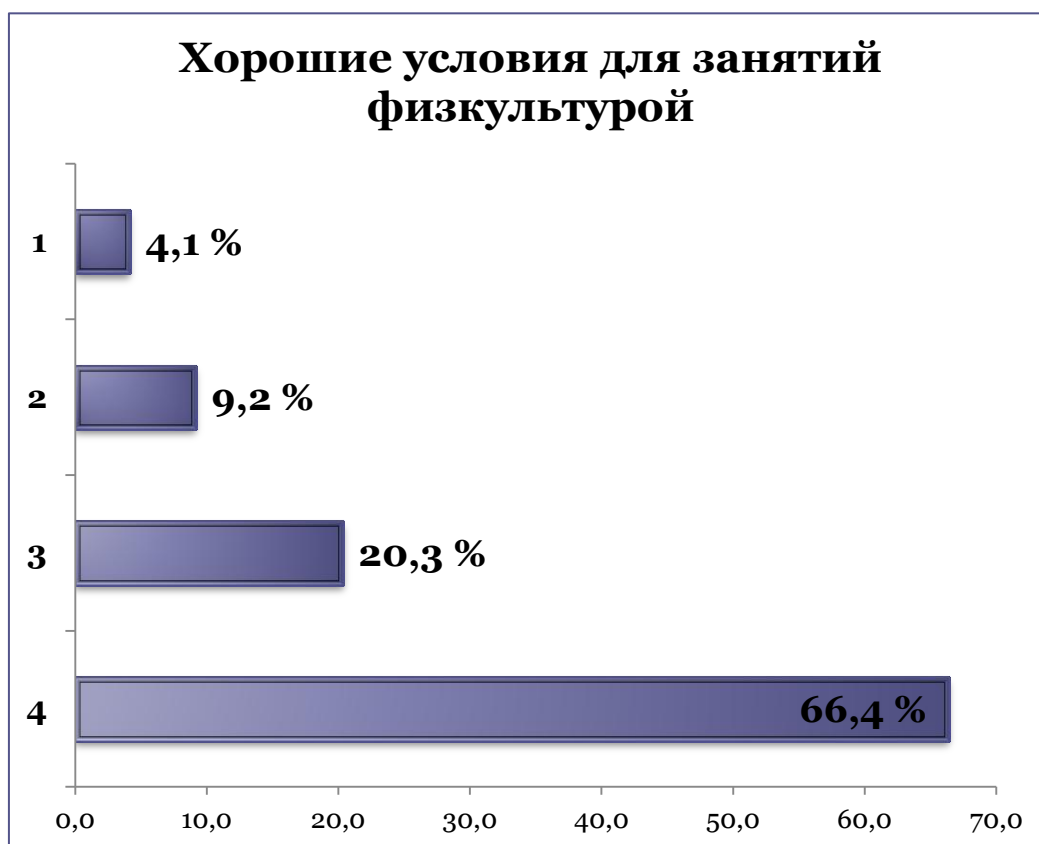
### Хорошие условия для самостоятельной работы



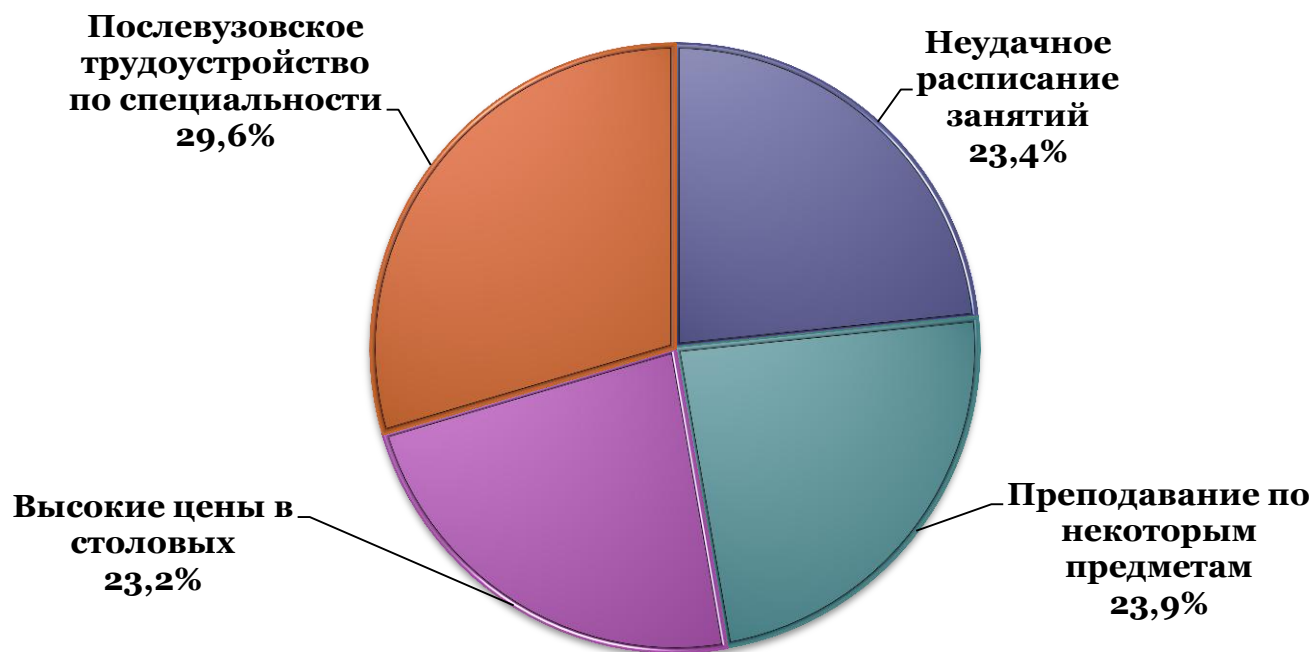
### Возможности для занятий научным творчеством



5. Как Вы считаете, имеются ли в ТГТУ (4 - в полной мере, 3 - частично, 2 - отсутствуют, 1 - затрудняюсь ответить):



6. Какие из студенческих проблем Вас особенно волнуют? (выберите, пожалуйста, не более 3-х вариантов)\*

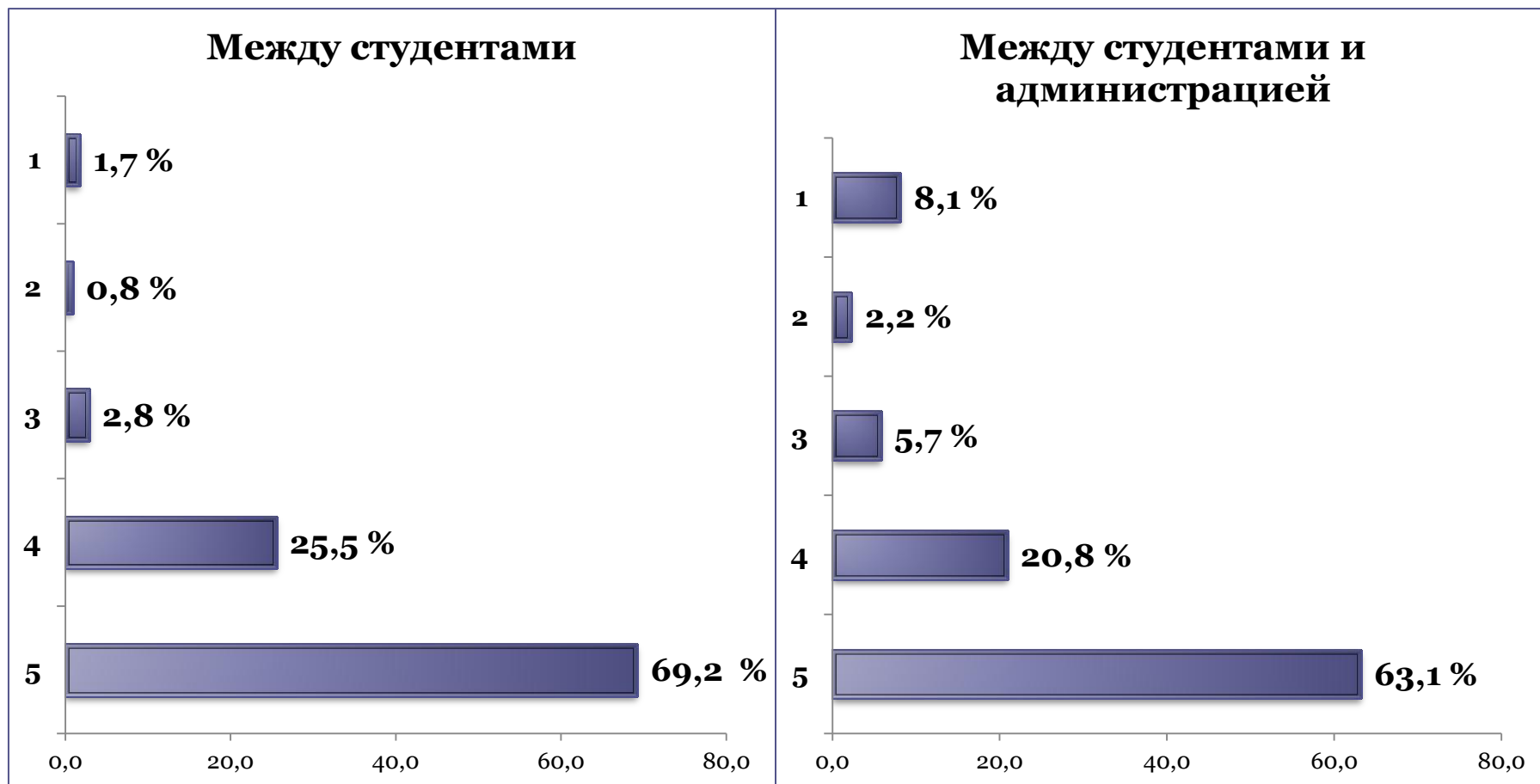


\* Наиболее популярные ответы

## 7. Как Вы оцениваете морально-нравственную атмосферу в вузе?

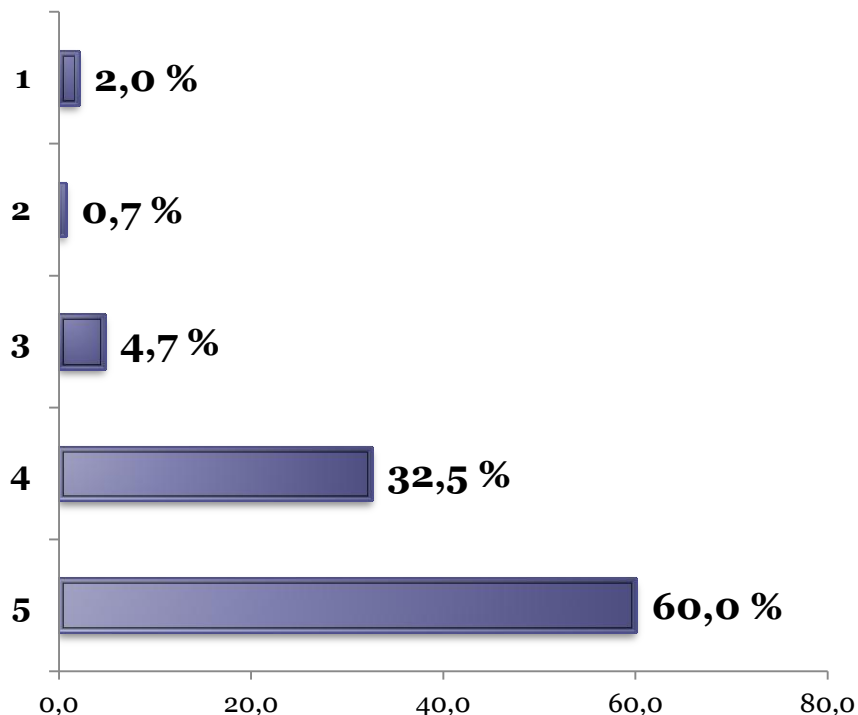


8. Каковы, по Вашему мнению, отношения (5 - доброжелательные, 4 - скорее доброжелательные, 3 - скорее недоброжелательные, 2 - недоброжелательные, 1 - затрудняюсь ответить):

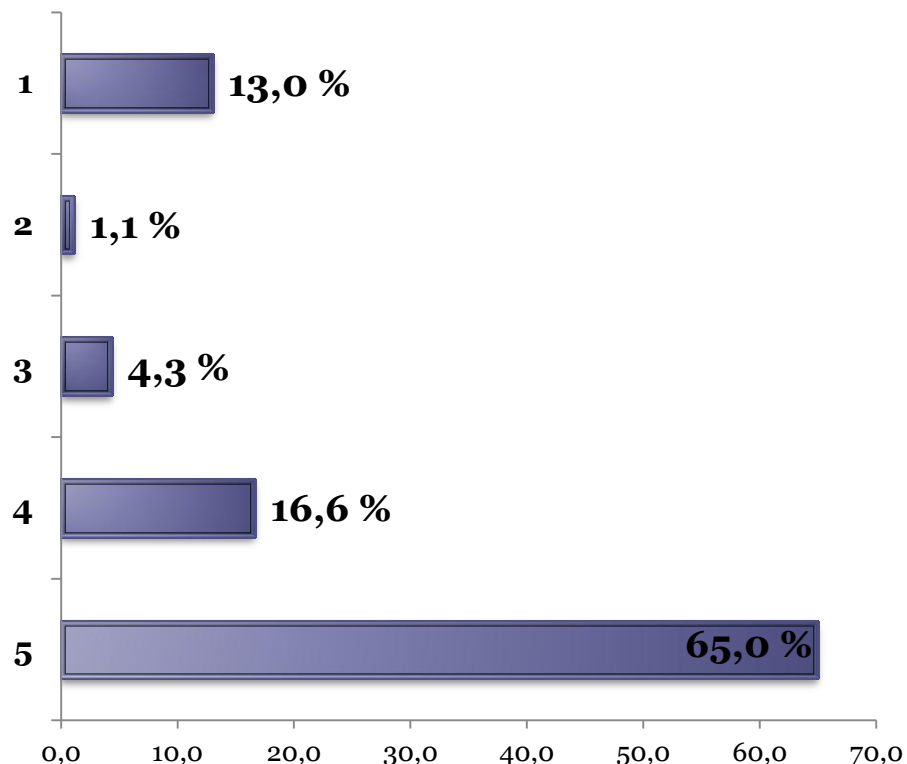


8. Каковы, по Вашему мнению, отношения (5 - доброжелательные, 4 - скорее доброжелательные, 3 - скорее недоброжелательные, 2 - недоброжелательные, 1 - затрудняюсь ответить):

**Между преподавателями и студентами (в учебном процессе)**



**Между студентами и методистами**



8. Каковы, по Вашему мнению, отношения (5 - доброжелательные, 4 - скорее доброжелательные, 3 - скорее недоброжелательные, 2 - недоброжелательные, 1 - затрудняюсь ответить):



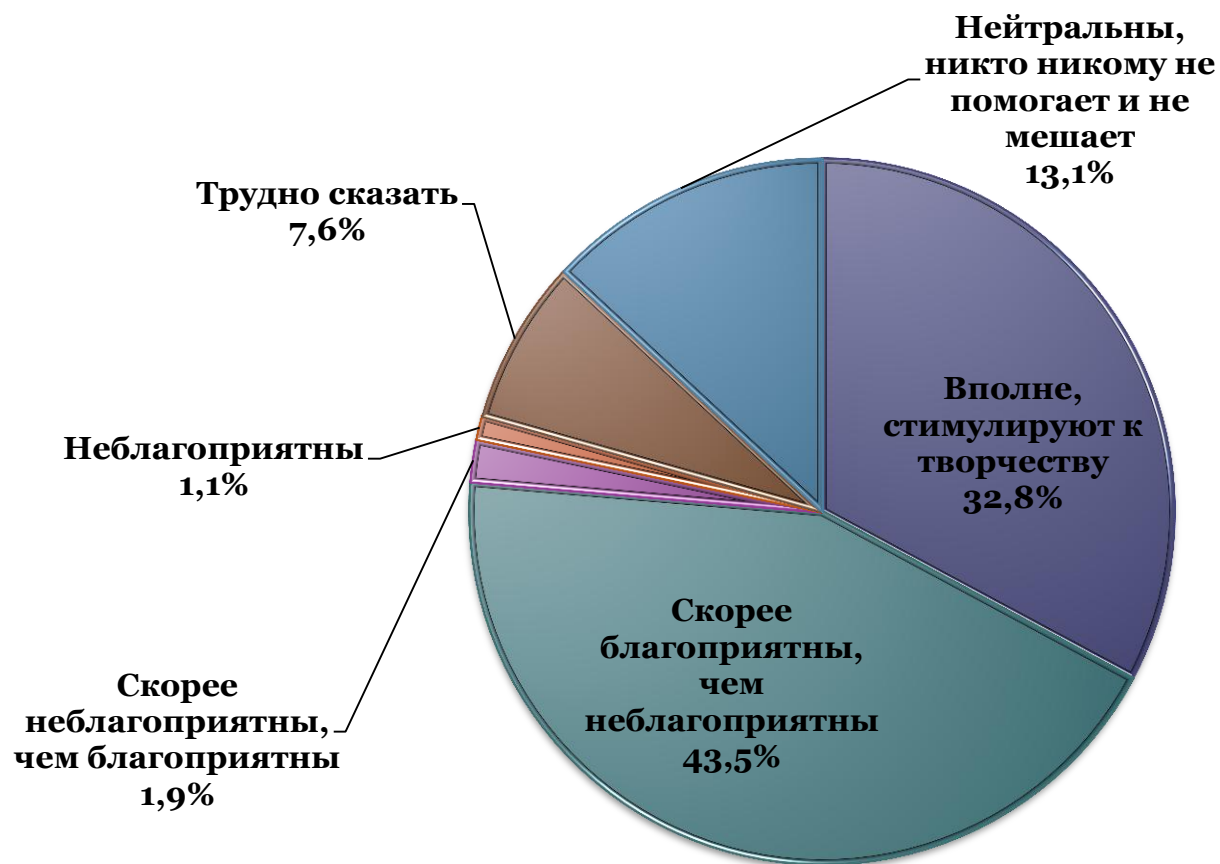
9. Когда возникают какие-то проблемы в студенческой жизни, к кому Вы обращаетесь за помощью? (выберите, пожалуйста, не более 3-х вариантов)\*



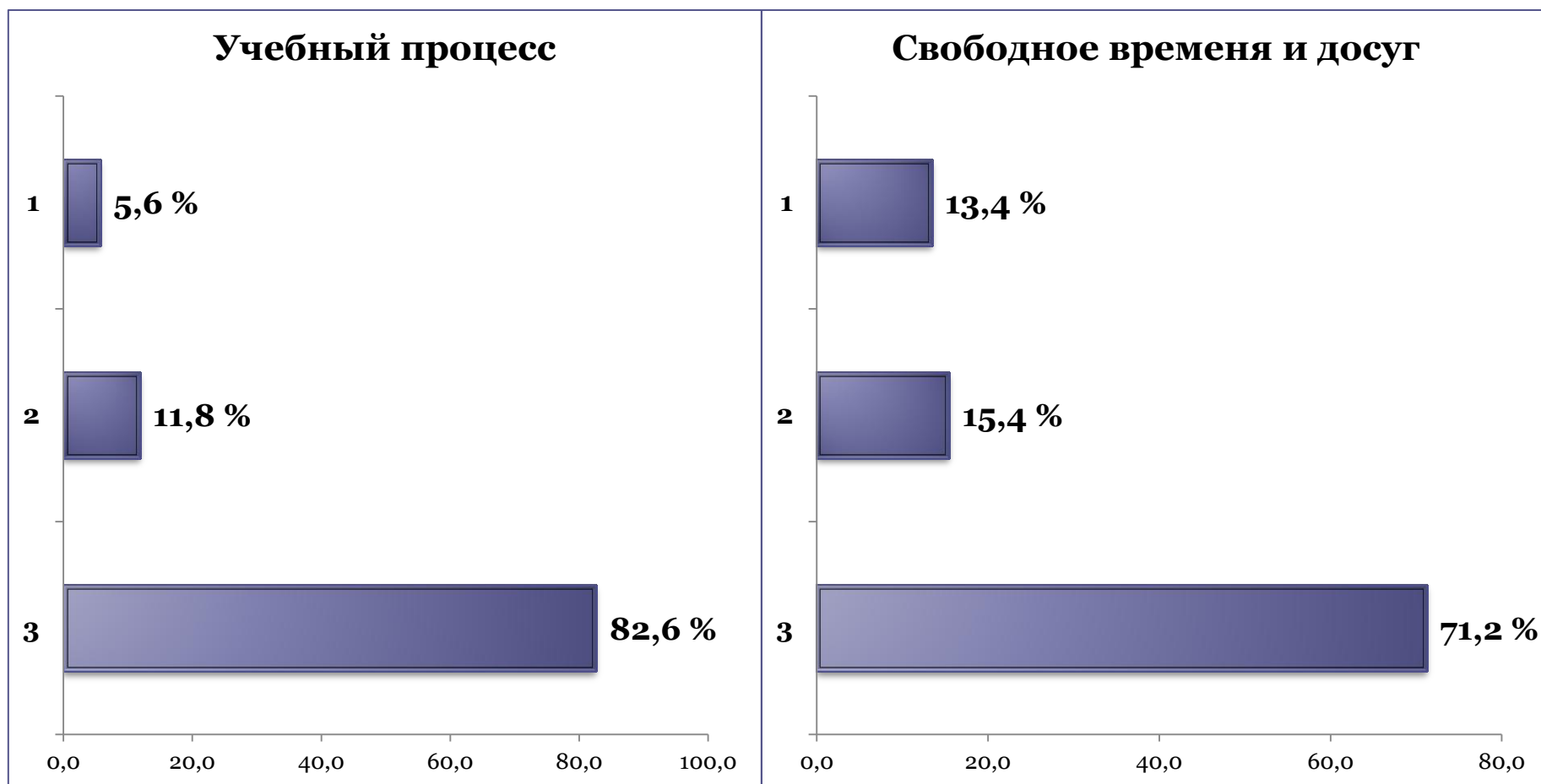
\* Наиболее популярные ответы



## 10. Насколько психологический климат и условия, созданные в вузе, благоприятны для творчества студентов?

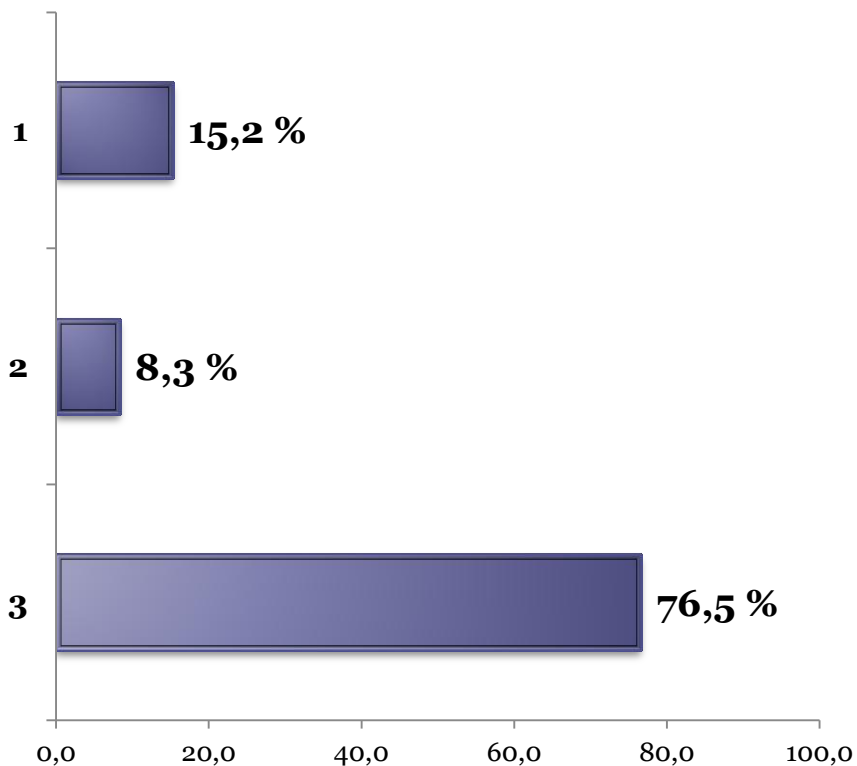


11. Удовлетворены ли Вы тем, как организован (3 - удовлетворены, 2 - не удовлетворены, 1 - затрудняюсь ответить):

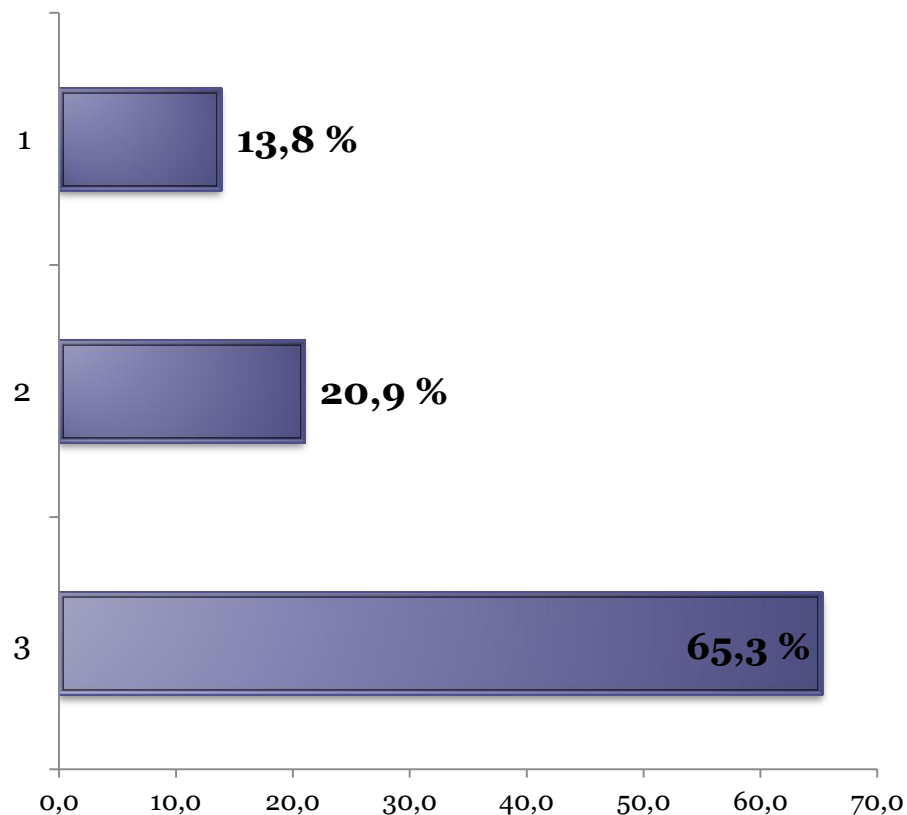


11. Удовлетворены ли Вы тем, как организован (3 - удовлетворены, 2 - не удовлетворены, 1 - затрудняюсь ответить):

**Научно-исследовательская деятельность**

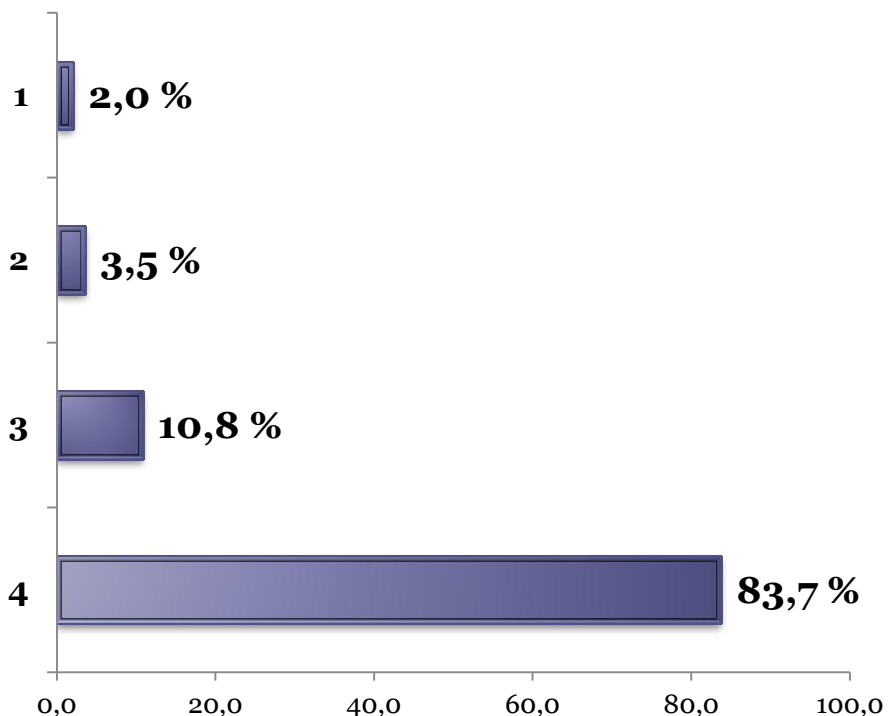


**Питание и быт**

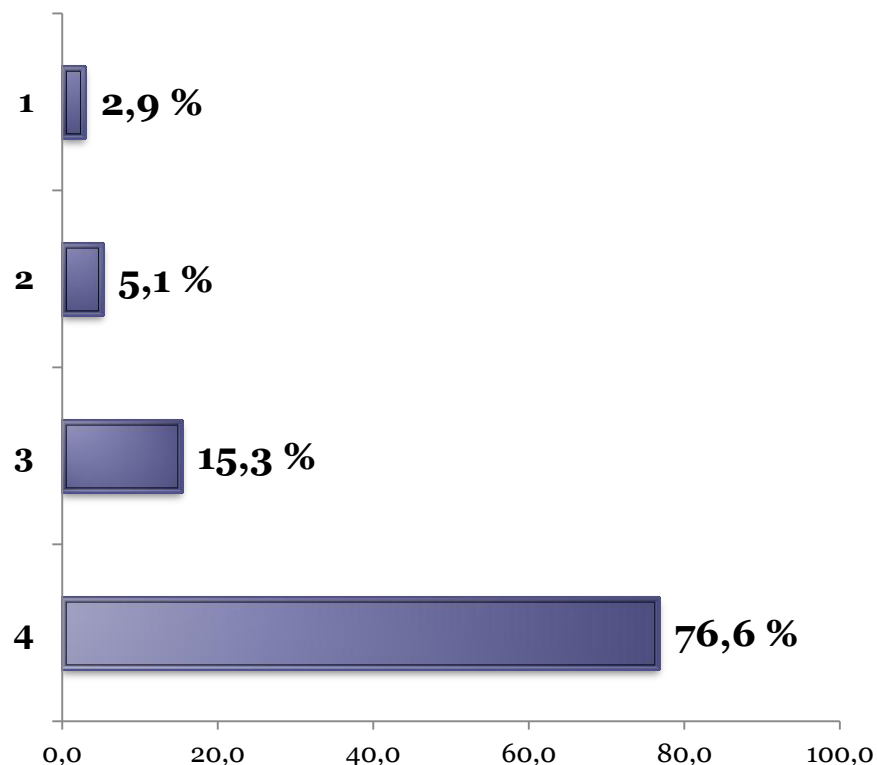


**12. Насколько Вас удовлетворяет материальная база (4-вполне удовлетворяет, 3-частично удовлетворяет, 2-не удовлетворяет, 1-затрудняюсь ответить):**

**Наличие необходимой литературы в библиотеке, в т.ч. в электронной**

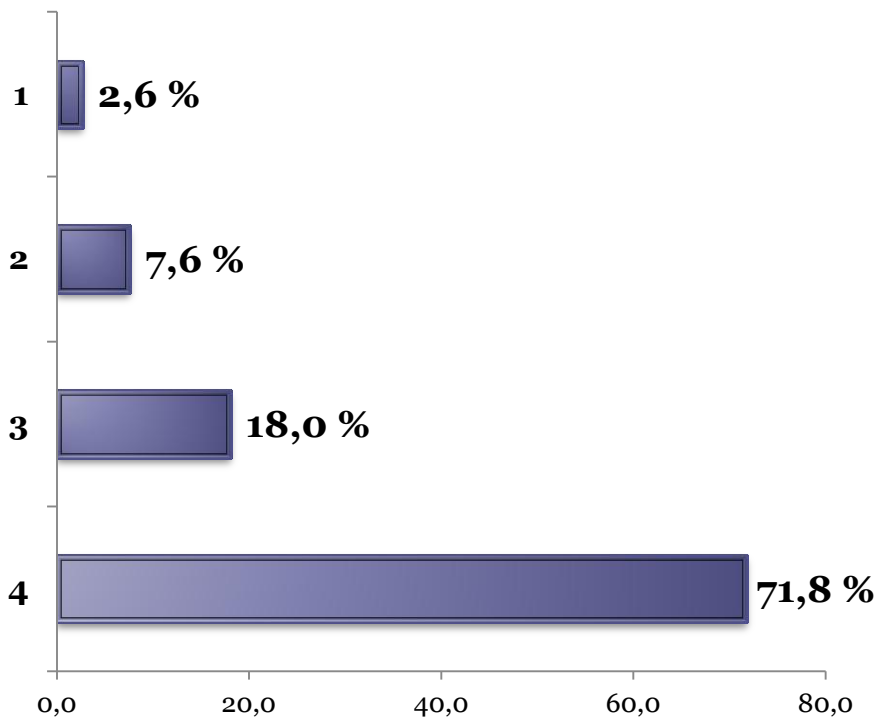


**Наличие учебного и научного оборудования**

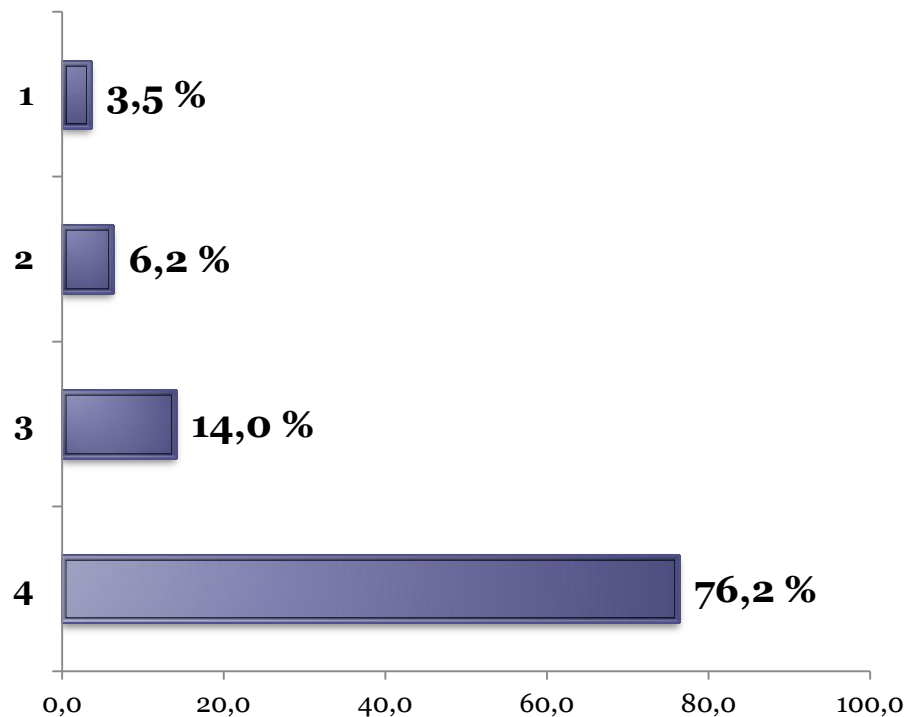


12. Насколько Вас удовлетворяет материальная база (4-вполне удовлетворяет, 3-частично удовлетворяет, 2-не удовлетворяет, 1-затрудняюсь ответить):

**Наличие компьютеров,  
используемых в учебном  
процессе**

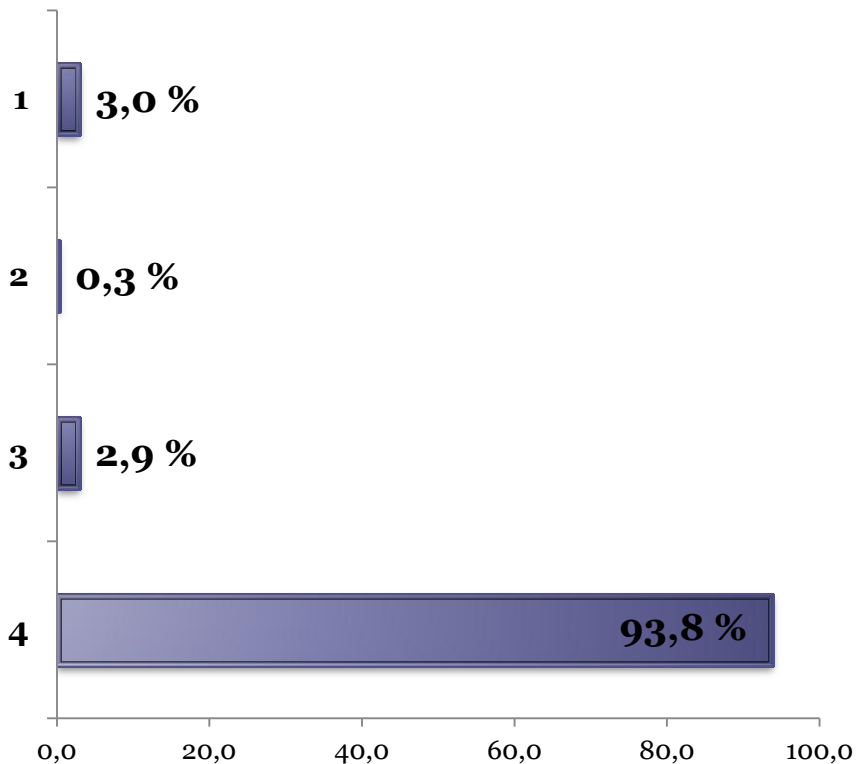


**Наличие лабораторий и  
специализированных  
аудиторий**

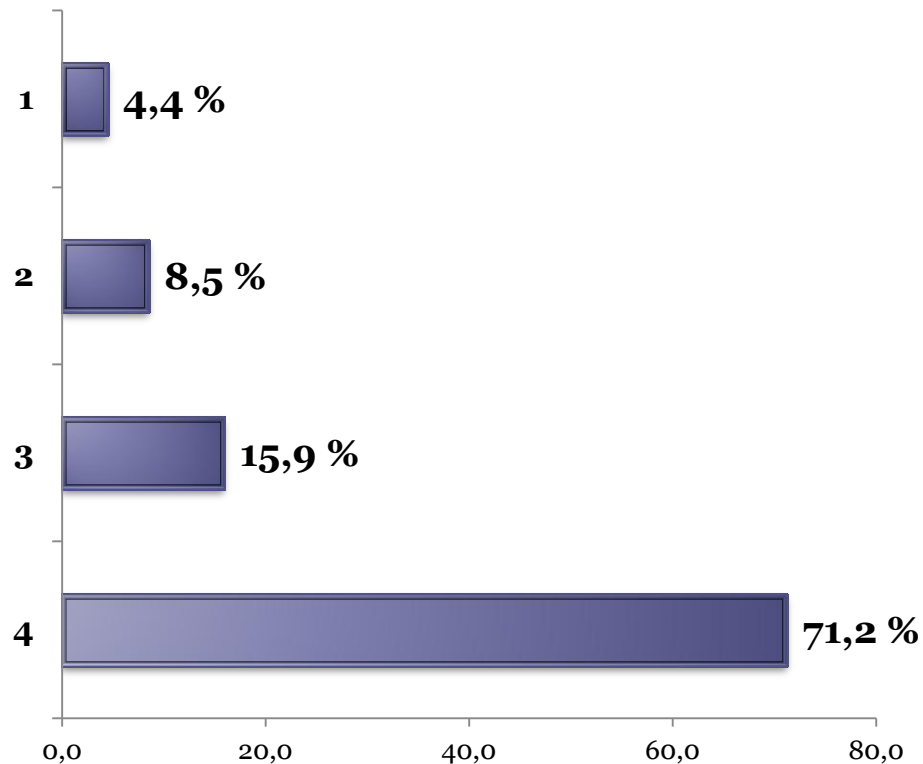


**12. Насколько Вас удовлетворяет материальная база (4-вполне удовлетворяет, 3-частично удовлетворяет, 2-не удовлетворяет, 1-затрудняюсь ответить):**

**Количество мест в читальном зале**

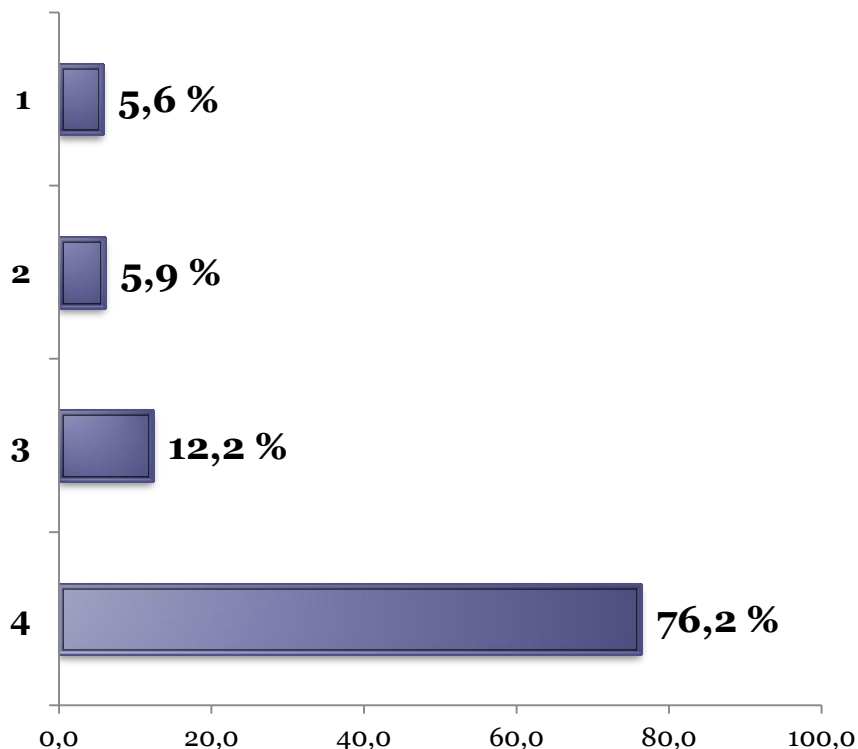


**Наличие спортивного оборудования**

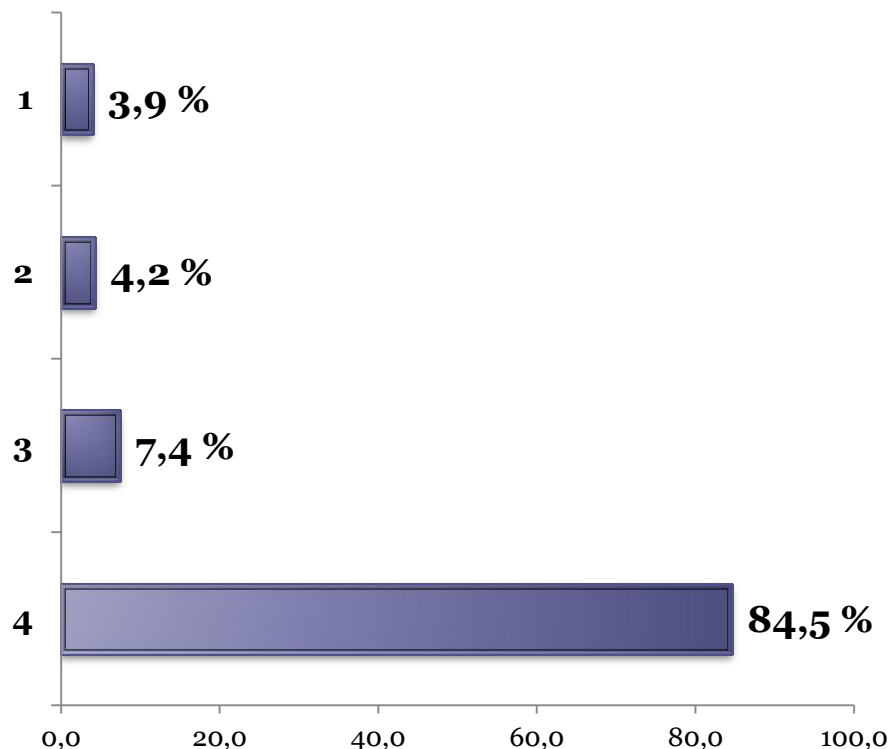


**13. Насколько Вас удовлетворяет организация и проведение практик? (4 - вполне удовлетворяет, 3 - частично удовлетворяет, 2 - не удовлетворяет, 1 - затрудняюсь ответить):**

**Выбор места проведения практики вузом**

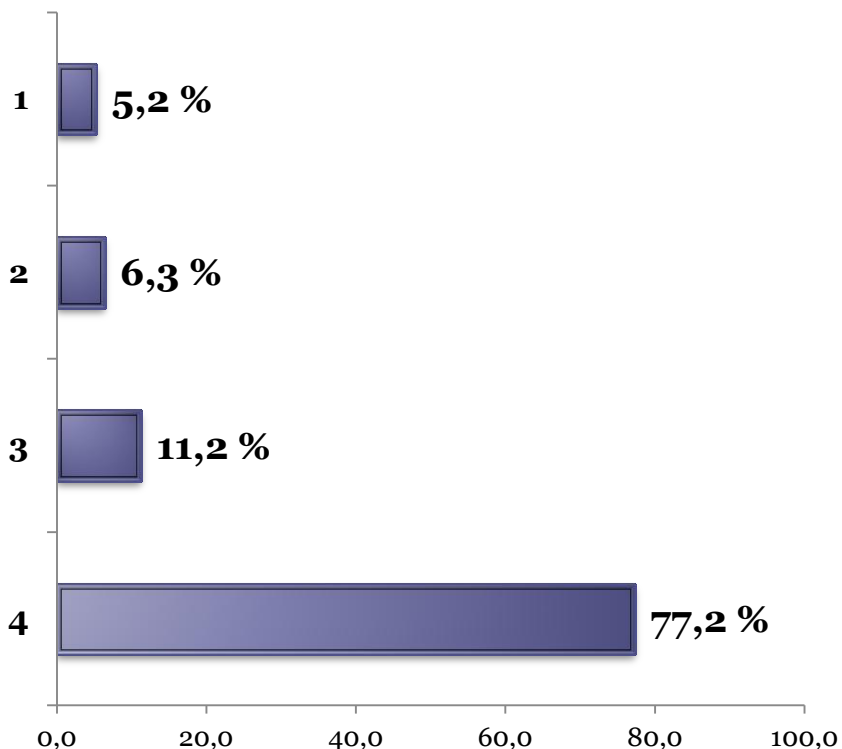


**Работа руководителя практики**

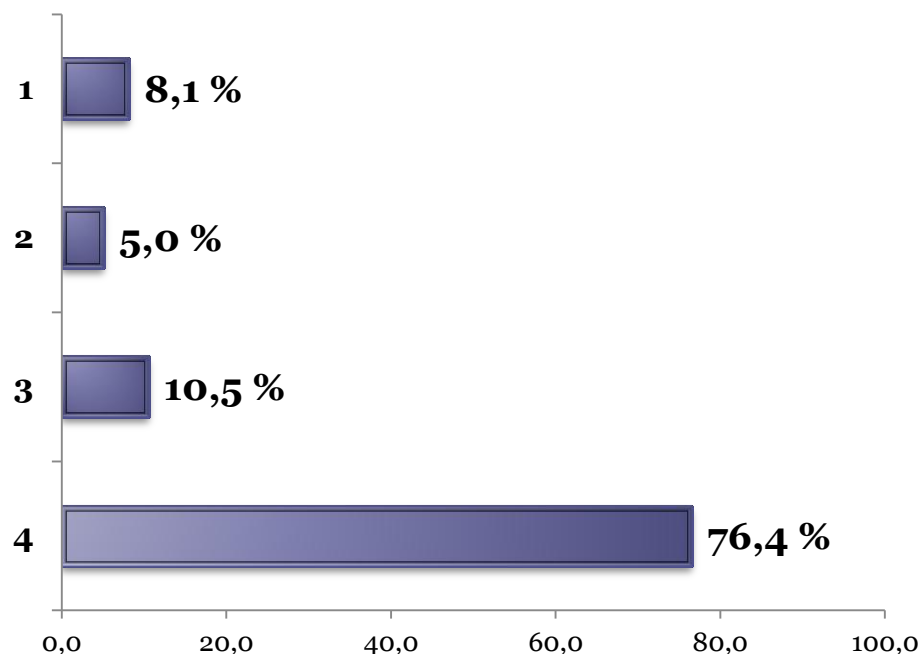


**13. Насколько Вас удовлетворяет организация и проведение практик? (4 - вполне удовлетворяет, 3 - частично удовлетворяет, 2 - не удовлетворяет, 1 - затрудняюсь ответить):**

**Методические материалы для прохождения практики**



**Наличие лабораторий и специализированных аудиторий для прохождения учебной практики**





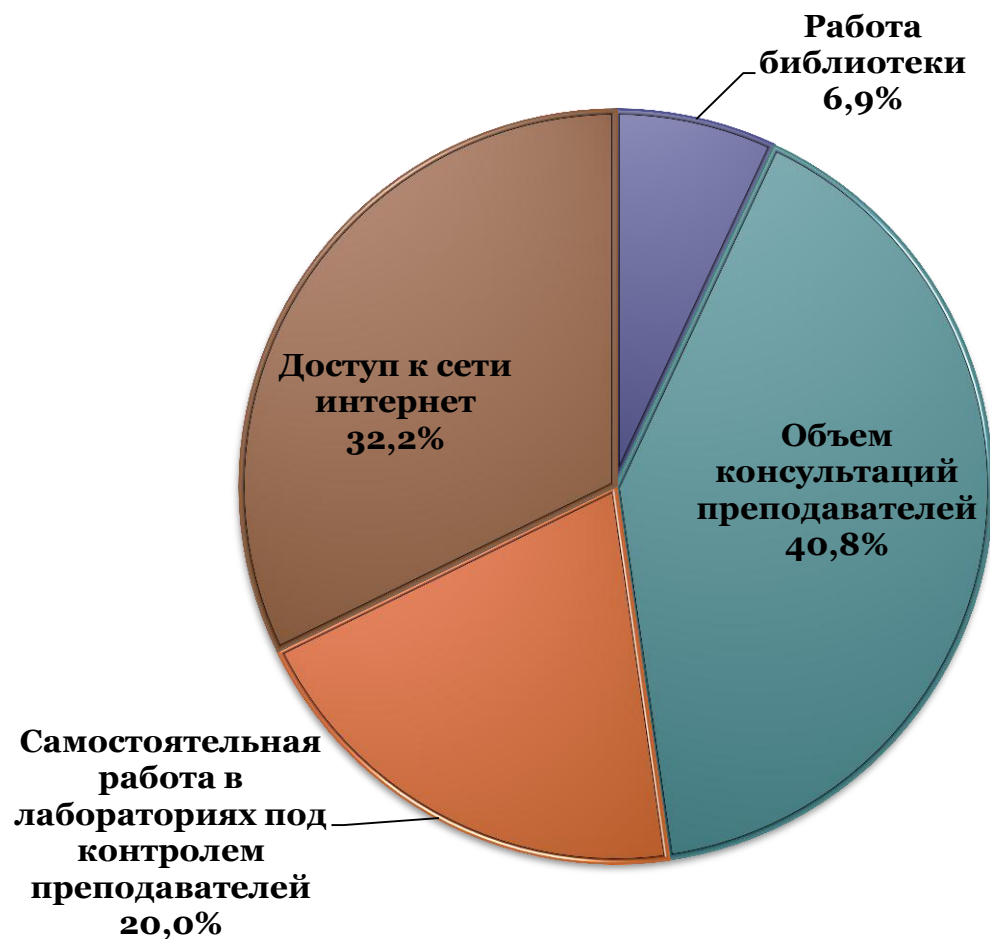
14. Удовлетворяет ли Вас система оценивания (организация текущего контроля успеваемости и промежуточной аттестации, в том числе использование балльно-рейтинговой системы оценивания)?



## 15. Удовлетворяют ли Вас формы и методы проведения аудиторских занятий?

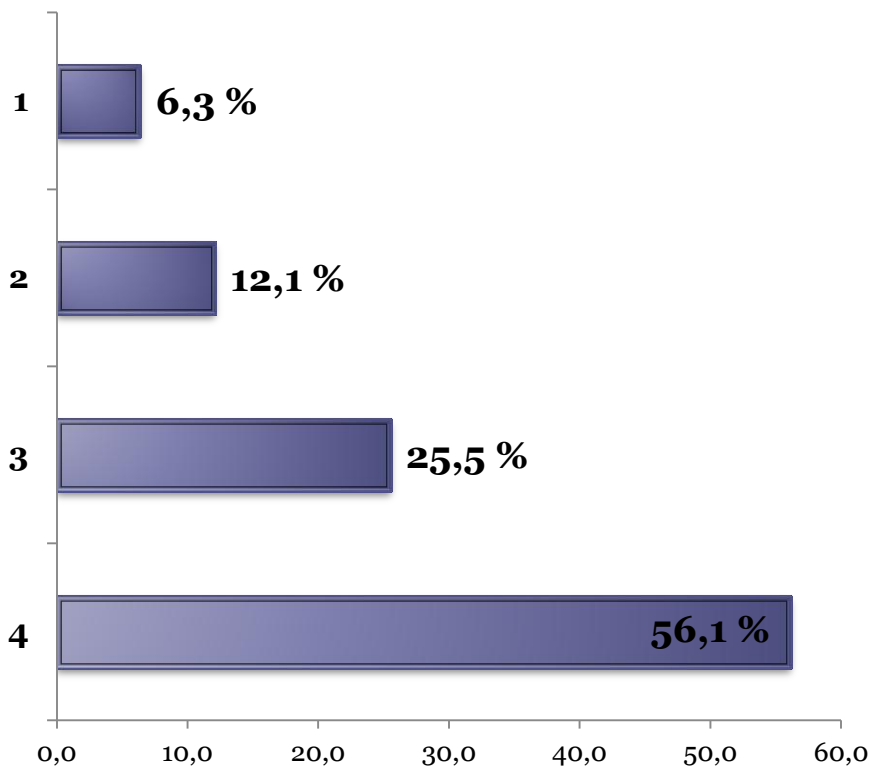


16. При увеличении доли самостоятельной работы студентов, что, на Ваш взгляд, должно быть улучшено?

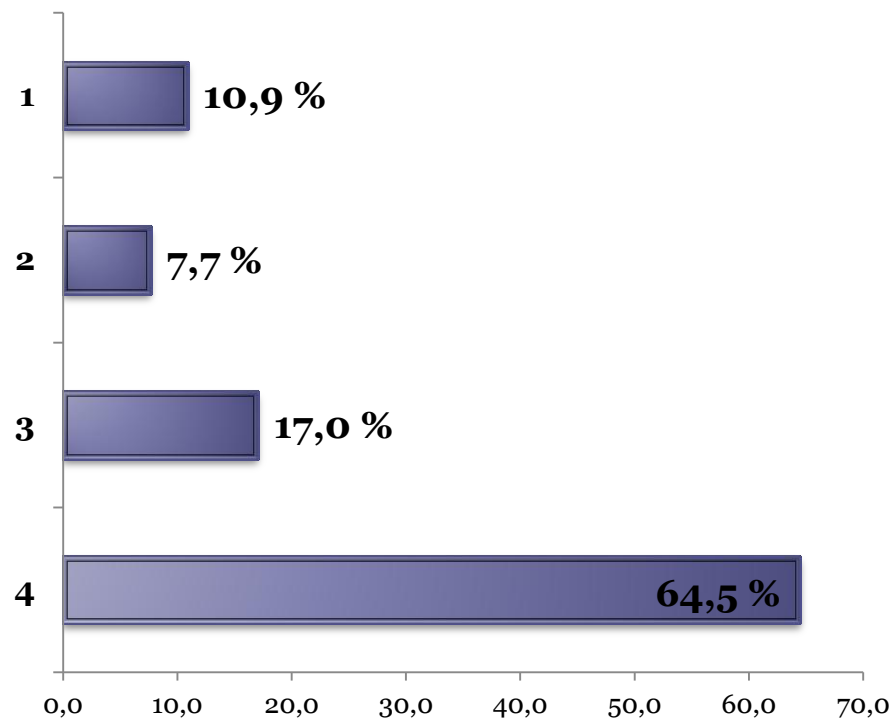


17. Учитывается ли мнение студентов по следующим вопросам? (4 - учитывается в полной мере, 3 - учитывается частично, 2 - не учитывается, 1 - затрудняюсь ответить):

### Организация учебного процесса

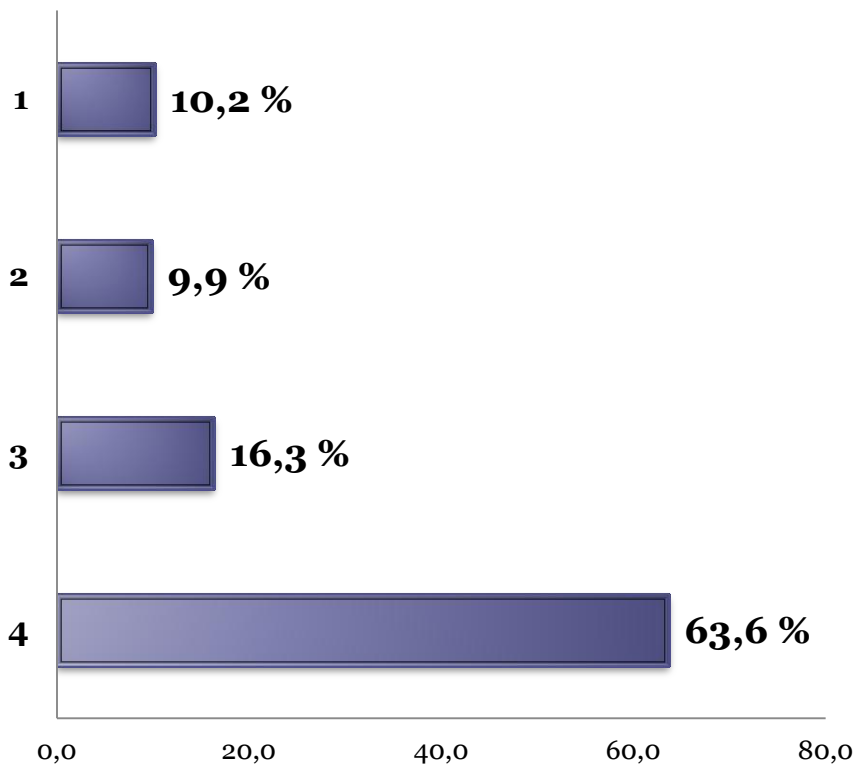


### Проведение студенческих научных конференций, конкурсов

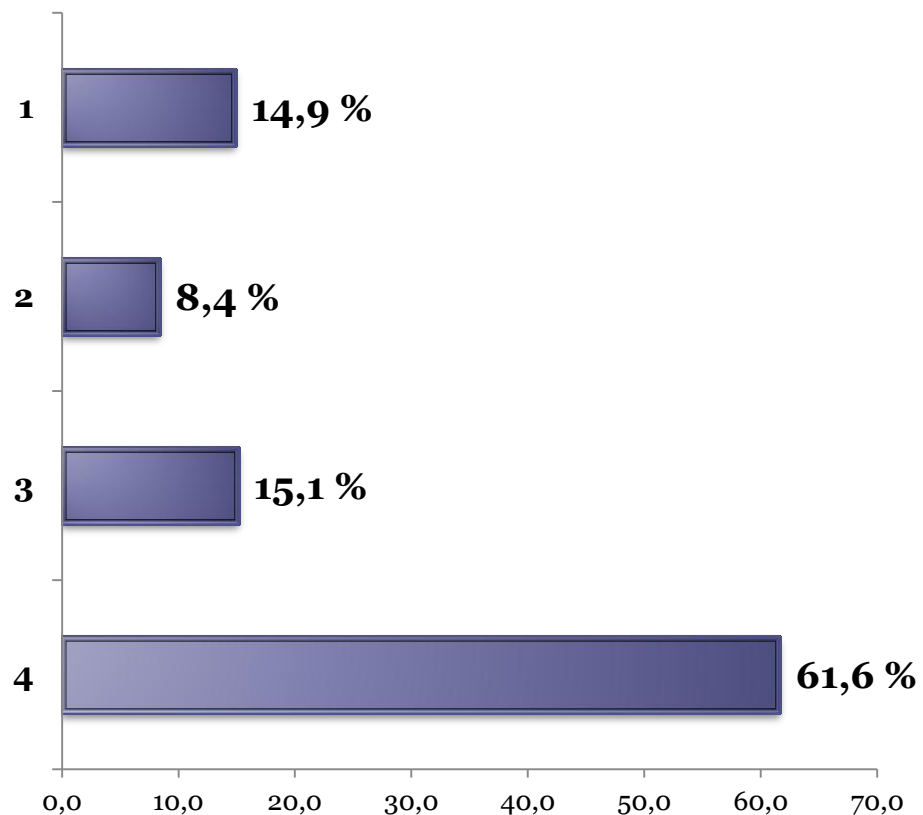


17. Учитывается ли мнение студентов по следующим вопросам? (4 - учитывается в полной мере, 3 - учитывается частично, 2 - не учитывается, 1 - затрудняюсь ответить):

### Организация досуговых мероприятий



### Воспитательная работа



18. Как Вы считаете, способствуют ли условия в ТГТУ здоровому образу жизни студентов?



## 19. Где Вы проживаете?

